

Construction complexe laitier.....

EXPLOITATION VACHES LAITIÈRES

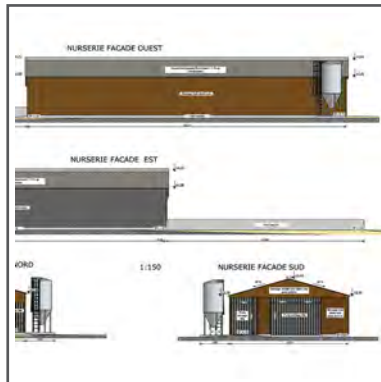
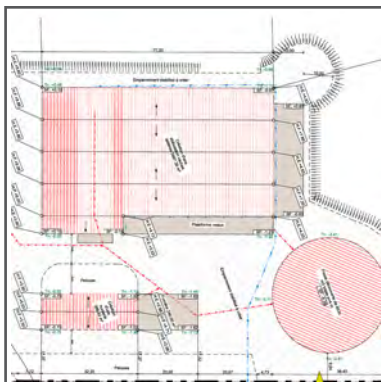


GAEC DES LANDELLES
GUÉMÉNÉ PENFAO (44)

- **Stabulation vaches laitières 200 places logettes**
- **Stabulation 50 places vaches tarées**
- **Nurserie 50 places en aire paillée**
- **Niches à veaux extérieur**

- 3 robots de traite, évolutif à 4
- Logettes climatisées
- Filets brise-vent
- Gestion lisier avec racleur, canal et préfosse

Complexe laitier simple, confortable et évolutif



SICA
HABITAT
RURAL
PAYS DE LA LOIRE

AGRICULTURES
& **TERRITOIRES**
CHAMBRE D'AGRICULTURE
PAYS DE LA LOIRE

ÉBAUCHE
du PROJET



ÉTUDES &
DOSSIERS



MAÎTRISE
d'ŒUVRE



Stabulation

EXPLOITATION VACHES LAITIÈRES



Technique inédite : couchage litière malaxée

GAEC DE L'ENCLOS
SAINT-ÉTIENNE-DE-MER-MORTE (44)

Stabulation 190 places

(160 VL actuel)

Ventilation estivale

(rideaux amovibles à l'Ouest)

Inclus espaces infirmerie, isolement, taries, vêlage
Optimisation du temps de travail



SICA
**HABITAT
RURAL**
PAYS DE LA LOIRE

**AGRICULTURES
& TERRITOIRES**
CHAMBRE D'AGRICULTURE
PAYS DE LA LOIRE

**ÉBAUCHE
du PROJET**



**ÉTUDES &
DOSSIERS**



Stabulation vaches allaitantes

EXPLOITATION BOVINS VIANDE

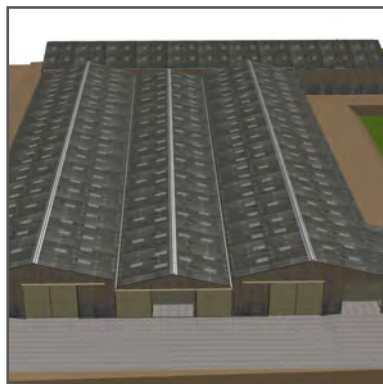
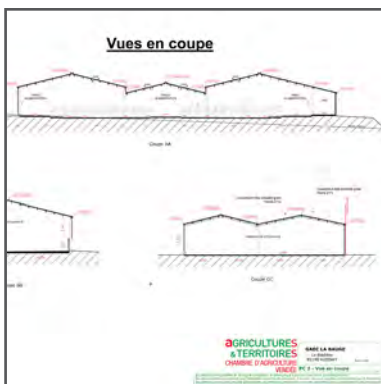


Maîtrise des volumes et de la ventilation

GAEC LA BAUGE
AIZENAY (85)

Stabulation 250 places
3 bâtiments bi-pentes
(dont bi-pente centrale pour les veaux)

3 plateaux d'alimentation
Fumière couverte



SICA
HABITAT RURAL
PAYS DE LA LOIRE

AGRICULTURES & TERRITOIRES
CHAMBRE D'AGRICULTURE
PAYS DE LA LOIRE

ÉBAUCHE
du PROJET

ÉTUDES & DOSSIERS



Réaménagement bâtiment vaches laitières

EXPLOITATION CAPRINS BIO

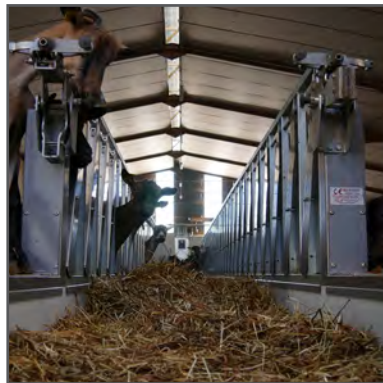


Aménager un bâtiment existant en chèvrerie

GAEC DE ROUMÉ
YZERNAY (49)

- **Chèvrerie 300 places**
(litière paille accumulée)
- **Nouveau bloc traite**
(jonction avec atelier de transformation)

- Tapis d'auge mobile
- Toiture isolée
- Ventilation par bardage ajouré



SICA
**HABITAT
RURAL**
PAYS DE LA LOIRE


**AGRICULTURES
& TERRITOIRES**
CHAMBRE D'AGRICULTURE
PAYS DE LA LOIRE

**ÉBAUCHE
du PROJET**



**ÉTUDES &
DOSSIERS**



Extension stabulation vaches allaitantes.....

EXPLOITATION VIANDE BOVINE

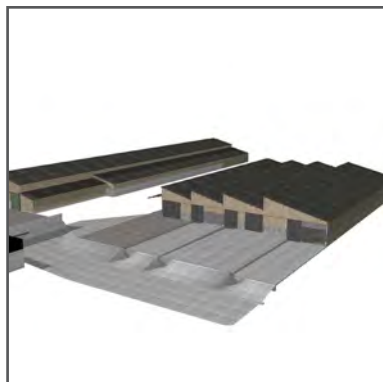


Bâtiment valorisant la pente

GAEC DE LA TRÉZENNE
MONTREVAULT-SUR-ÈVRE (49)

Toiture shed (dent de scie ou écaille)
(adaptation à la pente et éclairage)
Charpente et bardage bois
(2 280 m²)

Reprise du fumier facilitée
(apport méthaniseur)



SICA
HABITAT
RURAL
PAYS DE LA LOIRE

AGRICULTURES
& **TERRITOIRES**
CHAMBRE D'AGRICULTURE
PAYS DE LA LOIRE

ÉBAUCHE
du **PROJET**



ÉTUDES &
DOSSIERS



Unité de méthanisation

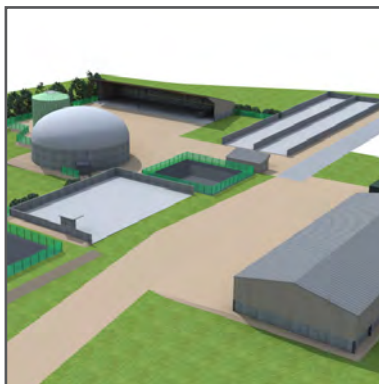
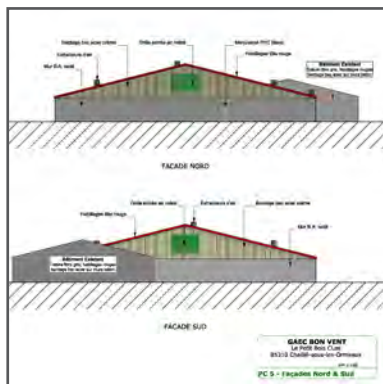
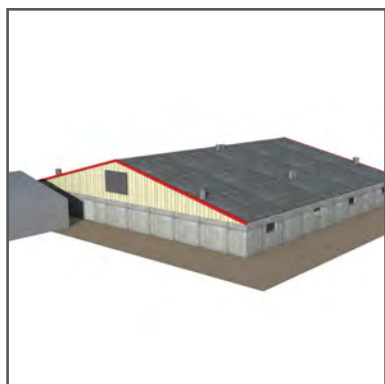
EXPLOITATION PORCS ET VACHES ALLAITANTES



Valorisation des effluents d'élevage

GAEC BON VENT
RIVES-DE-L'YON (85)

- **Agrandissement du bâtiment porcs**
(1 500 porcs sevrage et engraissement)
- **Production énergie renouvelable**
(cogénération - 250 kwe)
- Valorisation chaleur
(porcs et production complémentaire électricité)
- Effluents d'élevage de 160 VA, 155 truies
et 1 500 porcs



SICA
**HABITAT
RURAL**
PAYS DE LA LOIRE

**AGRICULTURES
& TERRITOIRES**
CHAMBRE D'AGRICULTURE
PAYS DE LA LOIRE

**ÉTUDES &
DOSSIERS**



Séchoir en grange et stabulation

EXPLOITATION BOVINS VIANDE

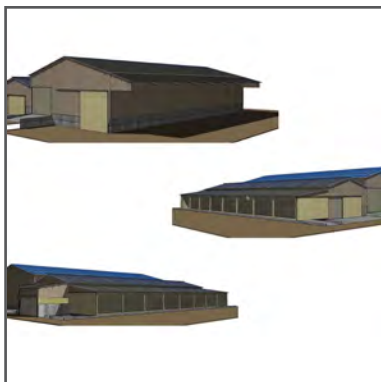


Séchoir attenant à la stabulation vaches et veaux

GAEC DES VERTS PÂTURAGES
ERBRAY (44)

Séchage de fourrages
(panneaux photovoltaïques sur séchoir)
Stabulation vaches et veaux
(conduite litière paillée)

Optimisation de l'emplacement du séchoir
Bardage bois



SICA
HABITAT
RURAL
PAYS DE LA LOIRE

AGRICULTURES
& **TERRITOIRES**
CHAMBRE D'AGRICULTURE
PAYS DE LA LOIRE

ÉBAUCHE
du **PROJET**



ÉTUDES &
DOSSIERS



Construction d'un site complet pour chevaux...

EXPLOITATION ÉQUINE

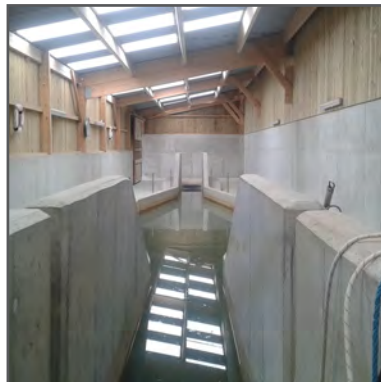
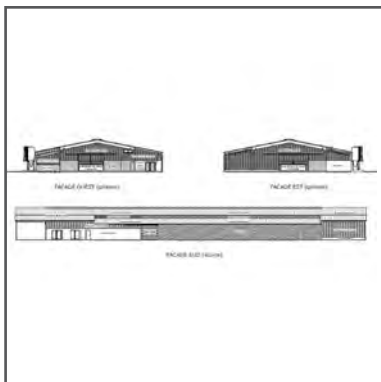


Site fonctionnel avec infrastructures multiples

SCEA ÉCURIE CH-A MARY
GREZ-EN-BOUÈRE (53)

Réflexion globale des infrastructures
(bâtiment principal de plus de 2 500 m²)
Balnéothérapie
(couloir de nage)

Râtelier à foin pour 4 boxes
Ventilation modulable
Abris de paddock



SICA
**HABITAT
RURAL**
PAYS DE LA LOIRE

**AGRICULTURES
& TERRITOIRES**
CHAMBRE D'AGRICULTURE
PAYS DE LA LOIRE

ÉBAUCHE
du PROJET



ÉTUDES &
DOSSIERS



MAÎTRISE
d'ŒUVRE



Stockage céréales et atelier matériel.....

EXPLOITATION

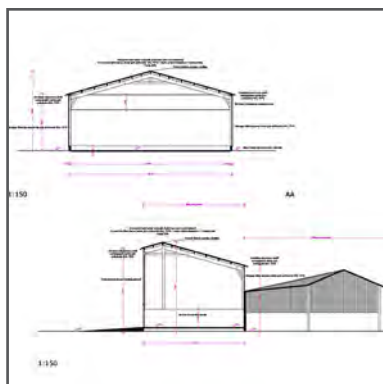


Adaptation des volumes selon l'usage

SCEA LA PENTECOTE
CHATEAUBRIANT (44)

Réflexion sur intégration du projet
(entrée de ville)
Bâtiments de stockage attenants à de l'existant

Architecture contemporaine
(bardage tôles laquées anthracite)
Optimisation de la luminosité
(bandeaux translucides)



SICA
HABITAT
RURAL
PAYS DE LA LOIRE

AGRICULTURES
& **TERRITOIRES**
CHAMBRE D'AGRICULTURE
PAYS DE LA LOIRE

ÉBAUCHE
du PROJET

ÉTUDES &
DOSSIERS



Construction de chai

EXPLOITATION VITICOLE

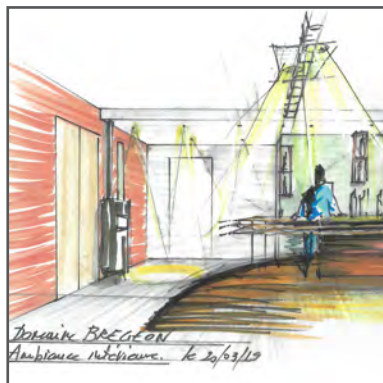
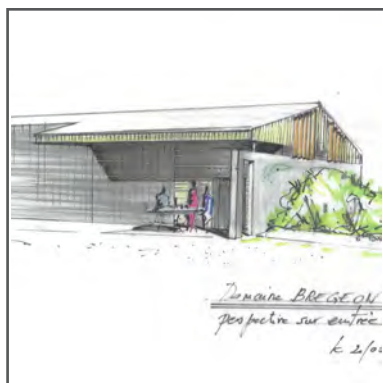


Une nouvelle cave de la récolte à la vente

EARL DOMAINE MICHEL BRÉGEON
GORGES (44)

Bâtiment viti-vinicole
(réception vendanges, cuverie, conditionnement, stockage)
Caveau de dégustation

Conseil architectural commercial
Prise en compte du temps de travail
Bâtiment isolé, évolutif



SICA
HABITAT RURAL
PAYS DE LA LOIRE

AGRICULTURES & TERRITOIRES
CHAMBRE D'AGRICULTURE
PAYS DE LA LOIRE

ÉBAUCHE
du PROJET

ÉTUDES &
DOSSIERS

MAÎTRISE
d'ŒUVRE



Distributeur automatique d'huîtres... OSTRÉICULTEUR

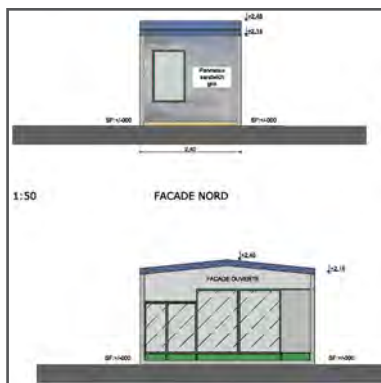


FOHANNO ROMAIN
GUÉRANDE (44)

Choix stratégique de l'implantation
Bâtiment ouvert protégeant de la pluie

Plots anti-bélier
Accessibilité PMR

Vente directe au coeur d'une zone commerciale



SICA
**HABITAT
RURAL**
PAYS DE LA LOIRE

AGRICULTURES
& TERRITOIRES
CHAMBRE D'AGRICULTURE
PAYS DE LA LOIRE

ÉTUDES &
DOSSIERS



Magasin de vente

EXPLOITATION MARAÎCHÈRE BIO

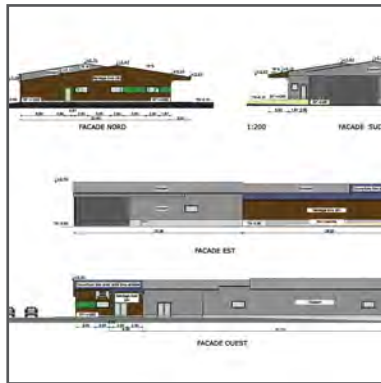


Développer la vente directe sur l'exploitation

EARL FERME DE LÉVÉRA
GUÉRANDE (44)

Création 100 m² de surface de vente
(accolée à un bâtiment maraîchage existant)
Bâtiment entièrement isolé, évolutif

Accessibilité PMR
Normes incendies ERP
Bâtiment bois (loi Littoral)



SICA
HABITAT
RURAL
PAYS DE LA LOIRE

AGRICULTURES
& **TERRITOIRES**
CHAMBRE D'AGRICULTURE
PAYS DE LA LOIRE

ÉBAUCHE
du PROJET

ÉTUDES &
DOSSIERS



Construction habitation sur site d'exploitation ...

GÎTES ET HABITAT RURAL



Concilier vie professionnelle et privée

M. et Mme CHAUCHIS
BAZOUGERS (53)

- **Respect règles urbanisme et agricole**
(PLU, distance des habitations, RT 2012)
- **Respect architecture existante des bâtiments agricoles**
(charpente à double pente)
- Plain-pied avec circulation intérieure étudiée
- Anticipation aménagement à l'étage (moins coût)
- Intégration paysagère
- Plancher chauffant (pompe à chaleur)



SICA
**HABITAT
RURAL**
PAYS DE LA LOIRE

**AGRICULTURES
& TERRITOIRES**
CHAMBRE D'AGRICULTURE
PAYS DE LA LOIRE

ÉBAUCHE du PROJET : ÉTUDES & DOSSIERS : MAÎTRISE d'ŒUVRE

Boulangerie paysanne

EXPLOITATION OVINS VIANDE ET VL

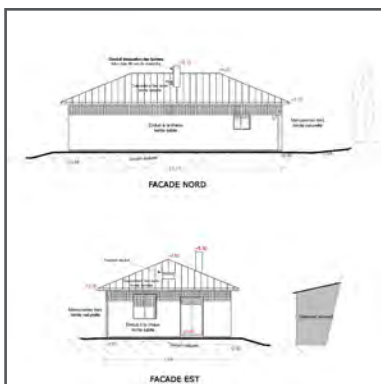


Intégrer une nouvelle activité à la ferme

GAEC BELLIS PERENNIS
CHEMILLÉ-EN-ANJOU (49)

Auto-construction

Mur en paille
Bardage bois 2 faces



SICA
**HABITAT
RURAL**
PAYS DE LA LOIRE

**AGRICULTURES
& TERRITOIRES**
CHAMBRE D'AGRICULTURE
PAYS DE LA LOIRE

ÉBAUCHE
du PROJET



ÉTUDES &
DOSSIERS

